

说明书封面

(此封面不列入说明书印刷范围内)

变更履历

注意事项及印刷要求

版本	变更日期	变更内容
A1	20111019	修改产品尺寸图
A2	20111206	修改全部排版
A3	20120726	修改部分排版
A4	20130419	版面及安装说明更改

- 本说明书内容、版本格式由本部门主管审批后方可生效，更改须经工程变更工作程序进行，任何人不得私自变动，否则后果由其负责。
- 本说明书所绘产品立体图，乃以产品之最新状况为依据。
- 本说明书由封面、内容、封底组成，内容为双面复印,装订成书本形式。
- 材料要求：120克双胶纸，要求白度95度以上，规格为210X285mm。
- 印刷要求：版面墨色饱和，内容清晰、无污点、破裂、起皱等不良现象。
- 标准颜色为：C:0 M:8 Y:20 K:80。
- 所有材料均符合RoSH。

设计	产品编号	版本号	日期
产品经理	产品名称	潘妮拉台上盆	日期
市场部	说明书编号	规格	130419
品管	备注		
审核			
批准			

AXENT
上海优胜卫厨科技有限公司
Shanghai Axent Kitchen & Bath Technology Co.,Ltd

AXENT
SWITZERLAND

USER MANUAL
用户手册

Peninsula Counter Top Basin
台上盆

L530-0101 潘妮拉

感谢您的信任

衷心感谢您购买AXENT产品，在您使用产品之前，您可以从本手册中了解有关产品使用方法等重要事项。

请您遵循说明书中的记载事项。

请在阅读后，与保修卡、安装说明书一起妥善保管，以备日后需要时查阅。

本手册的插图仅为示意，具体请以产品实物为准。

本手册含【安装说明】

我们期待您能通过本手册掌握AXENT产品的使用方法。

为确保该产品能提供最佳的功能及保证您的人身安全。

我们请您：

在首次使用之前，认真阅读本操作说明，并遵循安全提示！

欢迎使用AXENT品牌产品

■ 安装前温馨提示

- 请仔细阅读说明书，以便熟悉所需要的工具、配件及安装步骤，避免由于安装不当造成不必要的损失。
- 本说明书所载之相关资料，乃以印刷产品之最新状况为依据，对于产品特性、包装及供应情形，本公司保留随时修改之权利，恕不另行通知。
- 请小心打开您的新产品，并请参考零件表，清点相关配件、检查产品状况是否良好。
- 安装前，卫生间墙、地砖已完成施工。
- 请遵守当地所有给排水及建筑规定。
- 在墙壁上打安装孔之前，应检查墙后是否有电线和水管。
- 本说明书的部件尺寸为标定值，误差符合GB 6952之规定。

■ 温馨提醒:

- 禁止在非承重墙或空心墙壁上安装产品，否则因墙体破裂而造成的损失，本公司一律不承担任何责任。
- 安装工作请委托给专业施工人员，如因人为失误而造成的损失，本公司一律不承担任何责任。
- 请勿将燃烧物和易燃物丢进坐便器或至于产品附近。

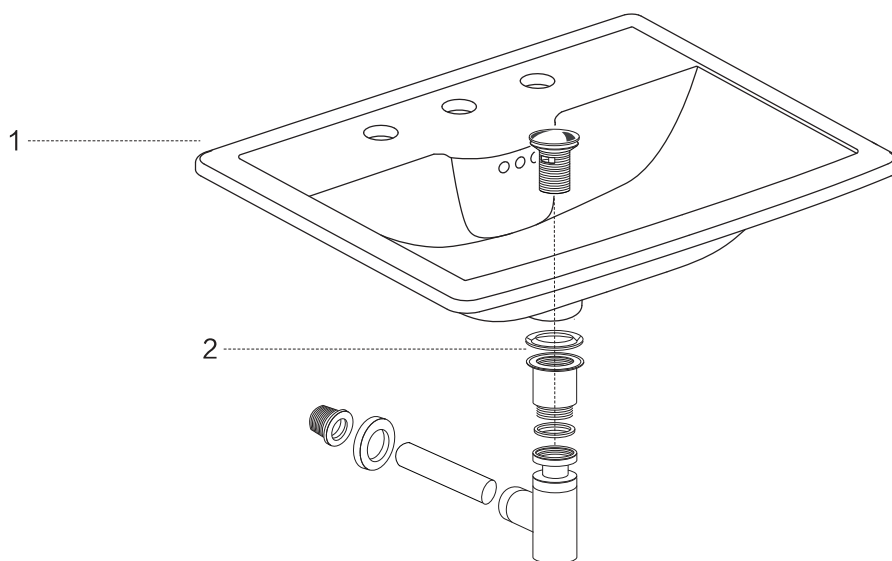
■ 日常保洁事项

为使您能安全、卫生地使用脸盆，请您遵照以下指示进行脸盆的清理与维护：

- 建议时常清洗脸盆。
- 请勿用钢丝刷之类用品清洗，以防磨损脸盆表面。
- 注意避免硬物刮擦、碰撞表面。

产品图

代号	名称	数量
1	陶瓷盆体	1
2	下水器(选配件)	1

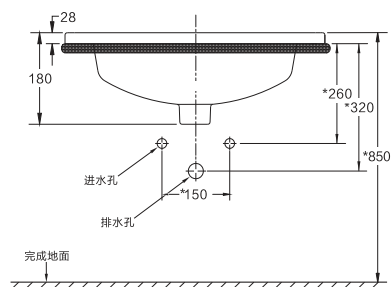
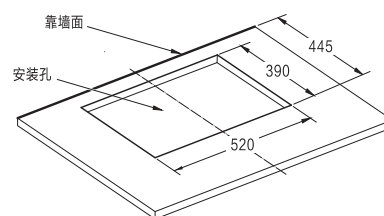
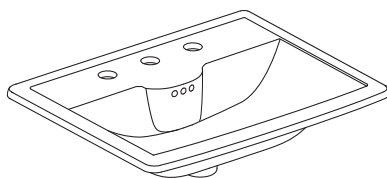
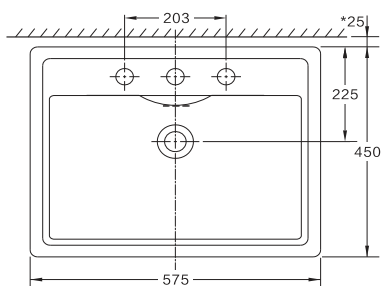


产品尺寸图

(单位:mm)

安装尺寸图

* 为建议尺寸
(单位:mm)



- 1.请确认水龙头类型后, 模拟确认摆放位置再进行台面切孔, 并参照水龙头安装说明书进行安装。
- 2.下水组溢流孔必须对准产品溢流管道出水孔, 否则将有可能影响溢流效果。(图: 1)

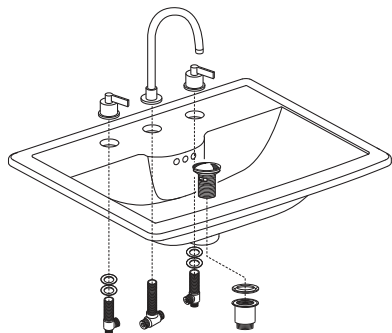


图:1

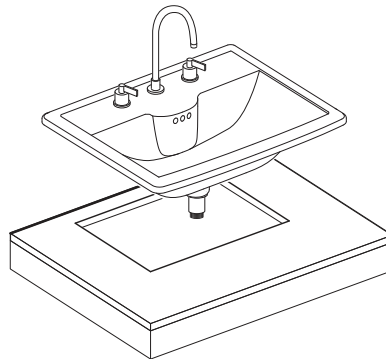
安装步骤

盆与台面配合安装范例（注：以下安装产品图为示意图，具体以实物为准）

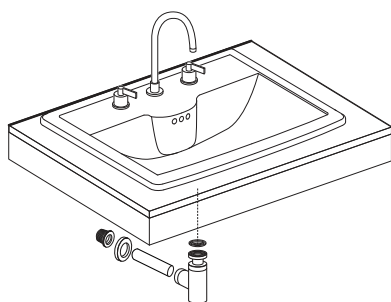
①



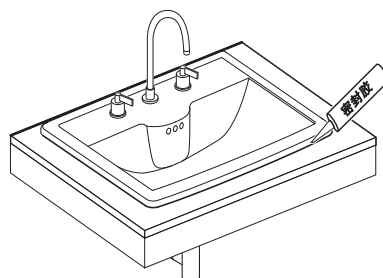
②



③



④



保修卡

尊敬的用户：

感谢您选用 **AXENT** 产品！在使用中出现问题时，请您按产品说明书的简单故障排除自行检查。当您无法排除时，请及时与经销商或本公司在当地指定的维修中心取得联系。

一、信息资料：

客户信息	客户名称		
	地址		
	电话		
经销商信息	名称		
	电话		
型 号		产品系列号	
购买日期	(年) (月) (日)	保修期	自购买日起免费保修1年

二、保修卡注意事项：

- 1、保修卡的内容请填写完整；
- 2、保修卡和发票是享受保修的重要凭据。保修期内产品出现故障，经销商或本公司售后服务人员上门维修时，请您出示保修卡和发票；
- 3、保修卡无法补发，请您妥善保管好。

三、免费维修规定：

保修期内，按照使用说明书、注意事项等内容正常使用范围内出现故障的，本公司将免费维修。

四、下列情况不属于免费维修服务范围，需有偿维修：

- 1、超出保修期的；
- 2、保修期内无法出示有效的发票和保修卡的；
- 3、购买后因运输、碰撞等引起的故障或损坏的；
- 4、保修期内，非正常使用中损坏，而是人为因素或者自然灾害造成的故障和损坏，如火灾、地震、洪水、闪电或者环境污染和非正常电压等造成产品故障或损坏的；
- 5、由于用户的原因或责任，自行分拆、改装或维修造成产品故障或损坏的；
- 6、使用中违反保养规定而引起的故障或损毁的（如不按保养要求使用清洁剂或擦拭保养方式不当等因素造成的）；
- 7、由于沙子、杂质等原因造成消耗品（如密封圈等）或产品出现故障或损坏的；
- 8、根据客户要求要求进行二次移位的；
- 9、作为商业用途的。

AXENT(Shanghai) Corporation Ltd.

Add: A, C, D Rooms, 10F, No. 9 Zhenning Road,
Changning District, Shanghai, China

上海优胜卫厨科技有限公司

地址：上海市长宁区镇宁路9号10楼A、C、D室

客服电话：800 820 9880 400 888 9880
E-mail: info@axentbath.com www.axentbath.com